



УПРАВЛЕНИЕ ФЕДЕРАЛЬНОЙ СЛУЖБЫ  
ГОСУДАРСТВЕННОЙ СТАТИСТИКИ

# Численность и начисленная заработная плата работников организаций Карачаево-Черкесской Республики\*



за январь-ноябрь 2022 года

\* по «чистым» видам экономической деятельности



# Численность и начисленная заработная плата работников организаций

Карачаево-Черкесской  
Республики  
за январь-ноябрь 2022 года

01

Среднесписочная численность работников организаций

02

Фонд начисленной заработной платы работников организаций

03

Среднемесячная заработная плата работников организаций



# СРЕДНЕСПИСОЧНАЯ ЧИСЛЕННОСТЬ РАБОТНИКОВ ОРГАНИЗАЦИЙ\*

ЧЕЛОВЕК

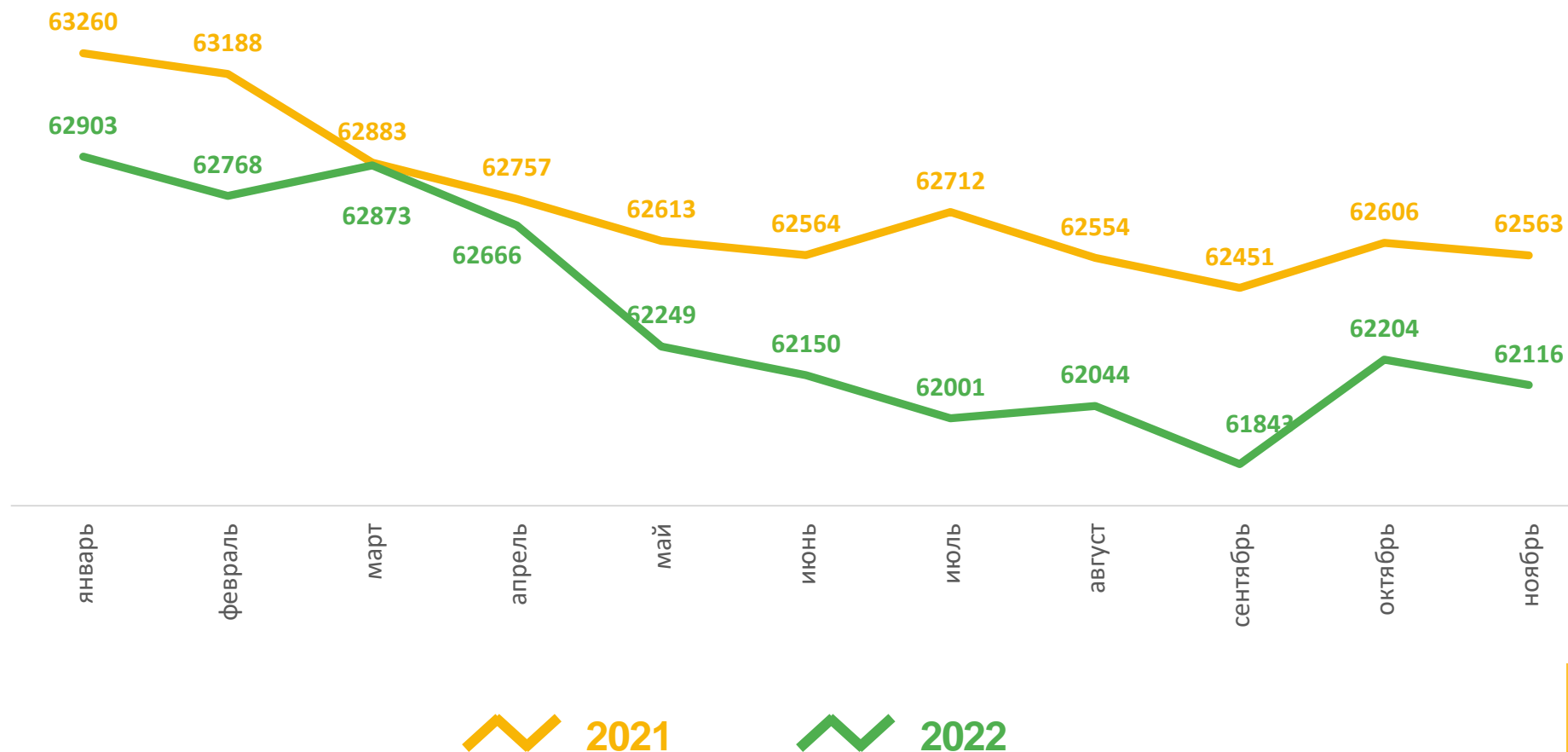
НОЯБРЬ 2022

## 62 116

ЧЕЛОВЕК

▼ - 0,9%

К НОЯБРЮ 2021

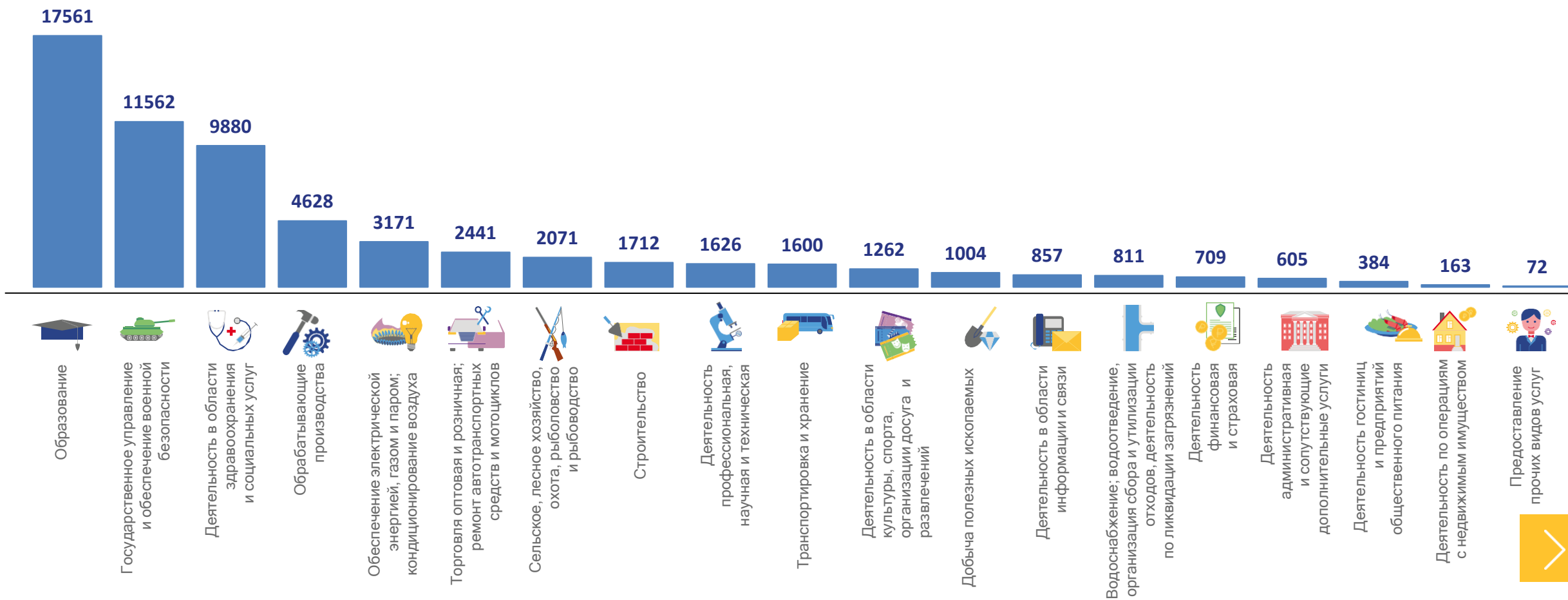


\* всего по обследуемым видам экономической деятельности (без внешних совместителей; по организациям, не относящимся к субъектам малого предпринимательства)

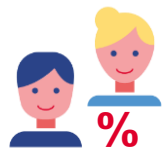


# СРЕДНЕСПИСОЧНАЯ ЧИСЛЕННОСТЬ РАБОТНИКОВ ОРГАНИЗАЦИЙ\*

НОЯБРЬ 2022, ЧЕЛОВЕК

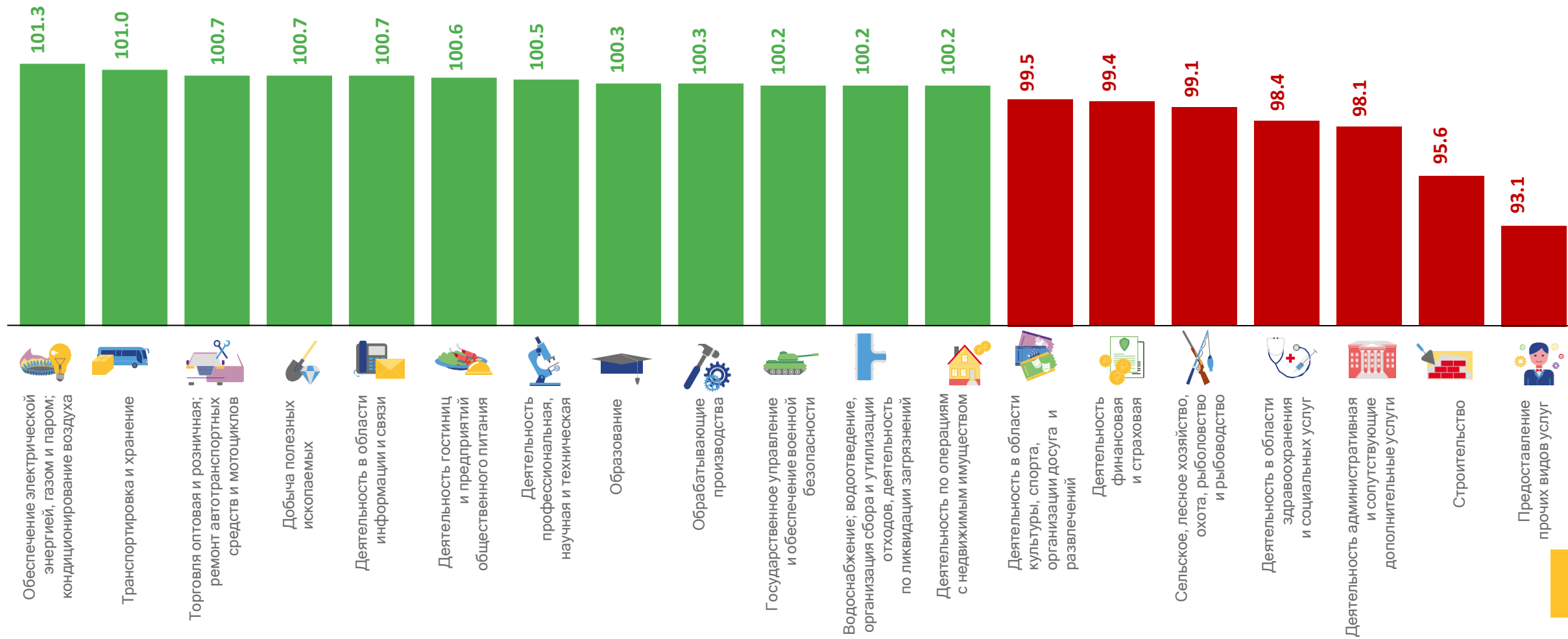


\* без внешних совместителей; по организациям, не относящимся к субъектам малого предпринимательства

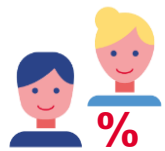


# ИЗМЕНЕНИЕ СРЕДНЕСПИСОЧНОЙ ЧИСЛЕННОСТИ РАБОТНИКОВ ОРГАНИЗАЦИЙ\*

НОЯБРЬ 2022 ГОДА, В ПРОЦЕНТАХ К ОКТЯБРЮ 2022 ГОДА

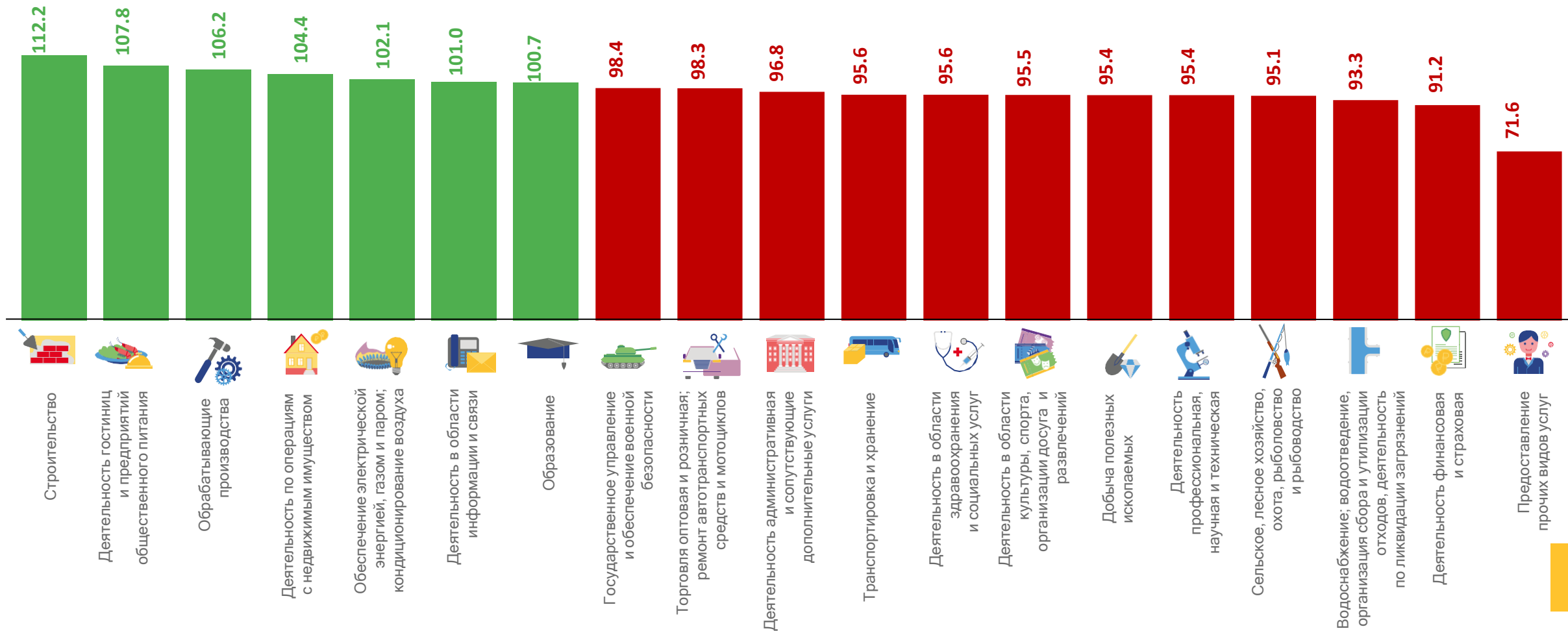


\* без внешних совместителей; по организациям, не относящимся к субъектам малого предпринимательства

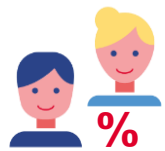


# ИЗМЕНЕНИЕ СРЕДНЕСПИСОЧНОЙ ЧИСЛЕННОСТИ РАБОТНИКОВ ОРГАНИЗАЦИЙ\*

НОЯБРЬ 2022 ГОДА, В ПРОЦЕНТАХ К НОЯБРЮ 2021 ГОДА

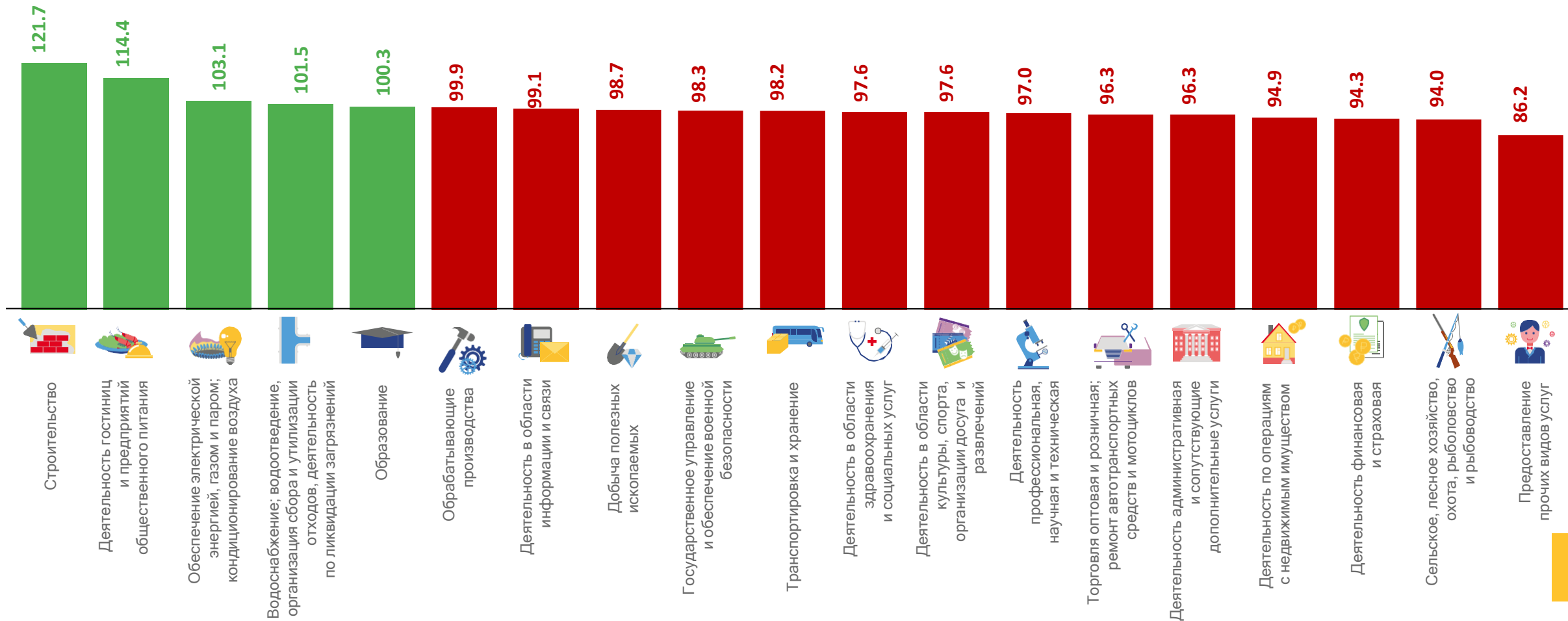


\* без внешних совместителей; по организациям, не относящимся к субъектам малого предпринимательства



# ИЗМЕНЕНИЕ СРЕДНЕСПИСОЧНОЙ ЧИСЛЕННОСТИ РАБОТНИКОВ ОРГАНИЗАЦИЙ\*

ЯНВАРЬ-НОЯБРЬ 2022 ГОДА, В ПРОЦЕНТАХ К ЯНВАРЮ-НОЯБРЮ 2021 ГОДА

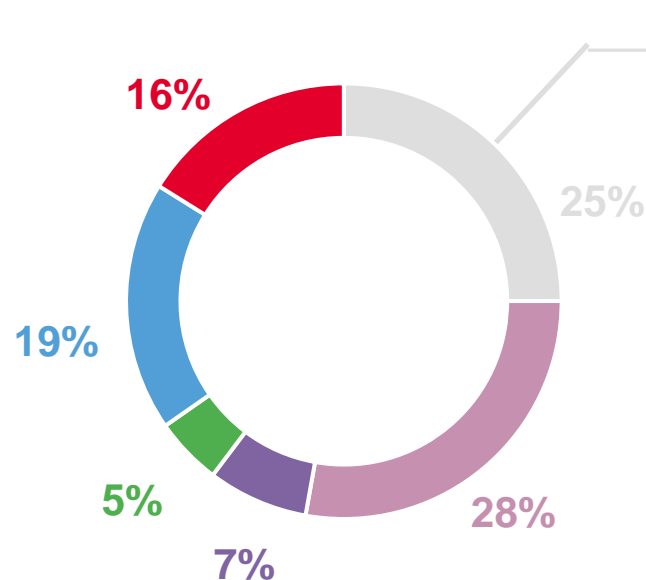


\* без внешних совместителей; по организациям, не относящимся к субъектам малого предпринимательства



# СТРУКТУРА СРЕДНЕСПИСОЧНОЙ ЧИСЛЕННОСТИ РАБОТНИКОВ ОРГАНИЗАЦИЙ\*

НОЯБРЬ 2022



- Образование
- Государственное управление и обеспечение военной безопасности; социальное обеспечение
- Деятельность в области здравоохранения и социальных услуг
- Обработывающие производства
- Обеспечение электрической энергией, газом и паром; кондиционирование воздуха

Другие виды деятельности

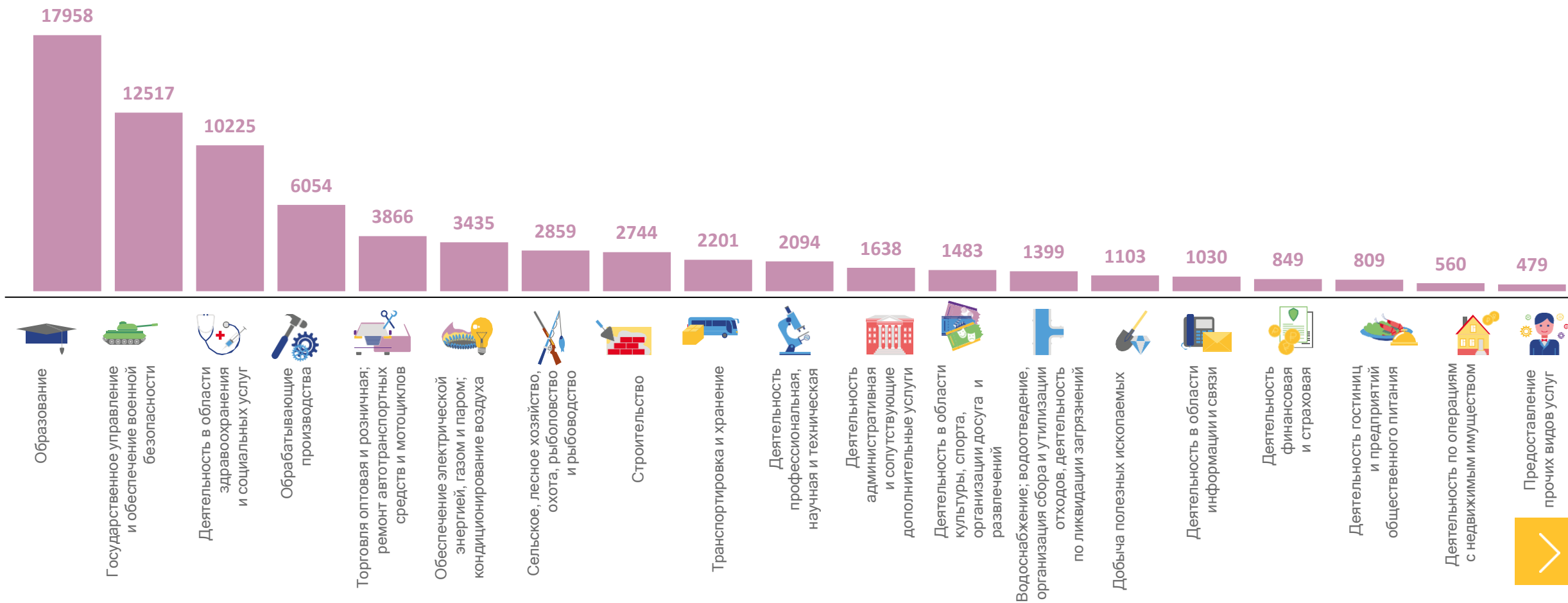
4%		Торговля оптовая и розничная; ремонт автотранспортных средств и мотоциклов
по 3%		Сельское, лесное хозяйство, охота, рыболовство и рыбоводство Строительство Деятельность профессиональная, научная и техническая Транспортировка и хранение
по 2%		Деятельность в области культуры, спорта, организации досуга и развлечений Добыча полезных ископаемых
по 1%		Деятельность в области информации и связи Деятельность финансовая и страховая Деятельность административная и сопутствующие дополнительные услуги Деятельность гостиниц и предприятий общественного питания
менее 1%		Водоснабжение; водоотведение, организация сбора и утилизации отходов, деятельность по ликвидации загрязнений Деятельность по операциям с недвижимым имуществом





# СРЕДНЕСПИСОЧНАЯ ЧИСЛЕННОСТЬ РАБОТНИКОВ ПО ПОЛНОМУ КРУГУ ОРГАНИЗАЦИЙ \*

НОЯБРЬ 2022, ЧЕЛОВЕК

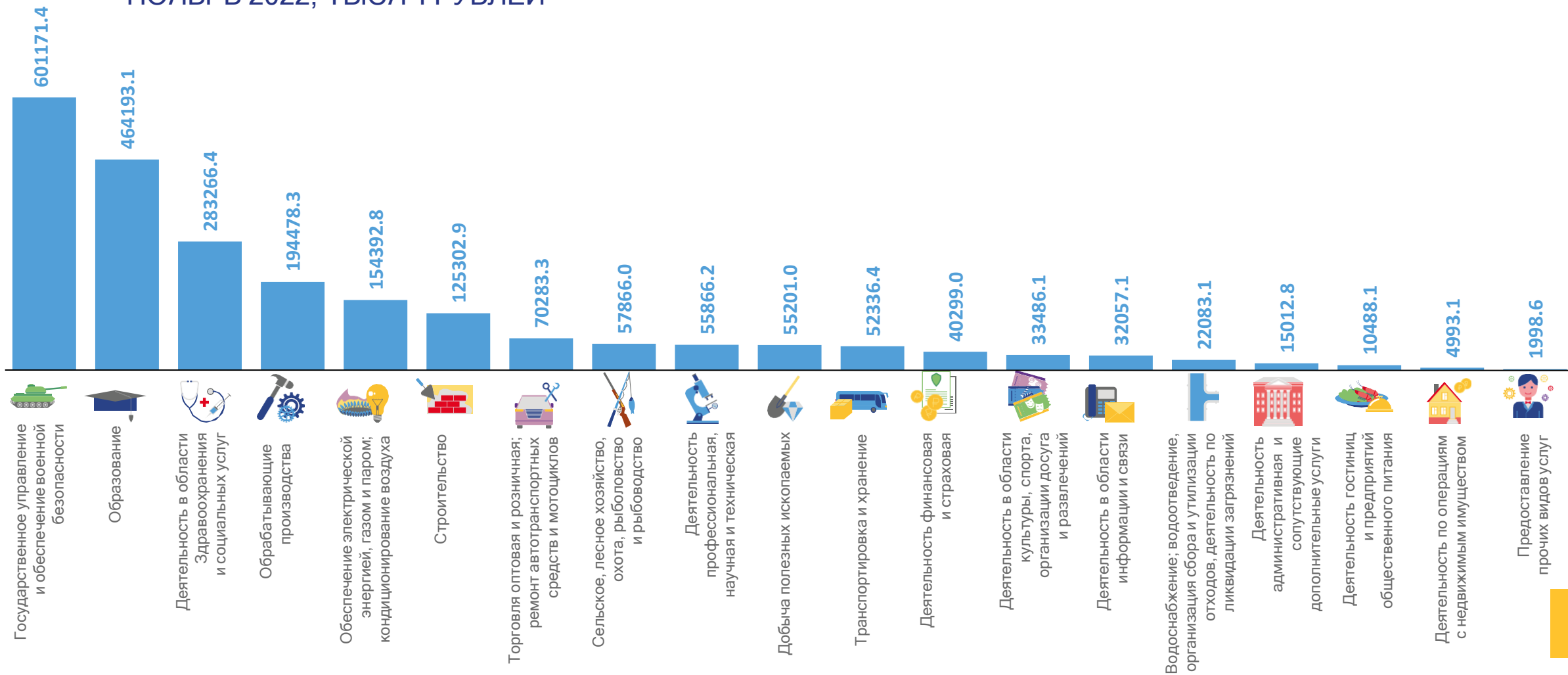


\*включая субъекты малого предпринимательства; по чистым видам экономической деятельности



# ФОНД НАЧИСЛЕННОЙ ЗАРАБОТНОЙ ПЛАТЫ РАБОТНИКОВ ОРГАНИЗАЦИЙ\*

НОЯБРЬ 2022, ТЫСЯЧ РУБЛЕЙ

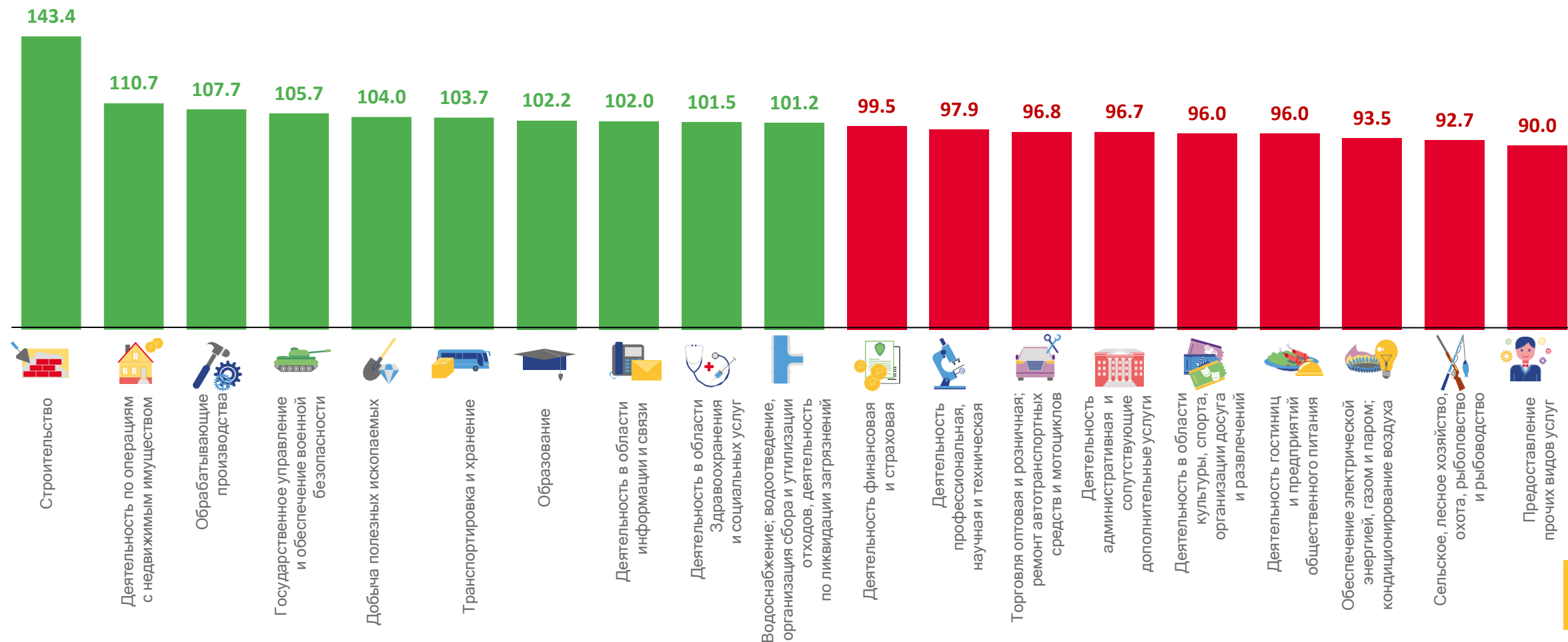


\*по организациям, не относящимся к субъектам малого предпринимательства; по чистым видам экономической деятельности



# ФОНД НАЧИСЛЕННОЙ ЗАРАБОТНОЙ ПЛАТЫ РАБОТНИКОВ ОРГАНИЗАЦИЙ\*

НОЯБРЬ 2022 ГОДА, В ПРОЦЕНТАХ К ПРЕДЫДУЩЕМУ МЕСЯЦУ

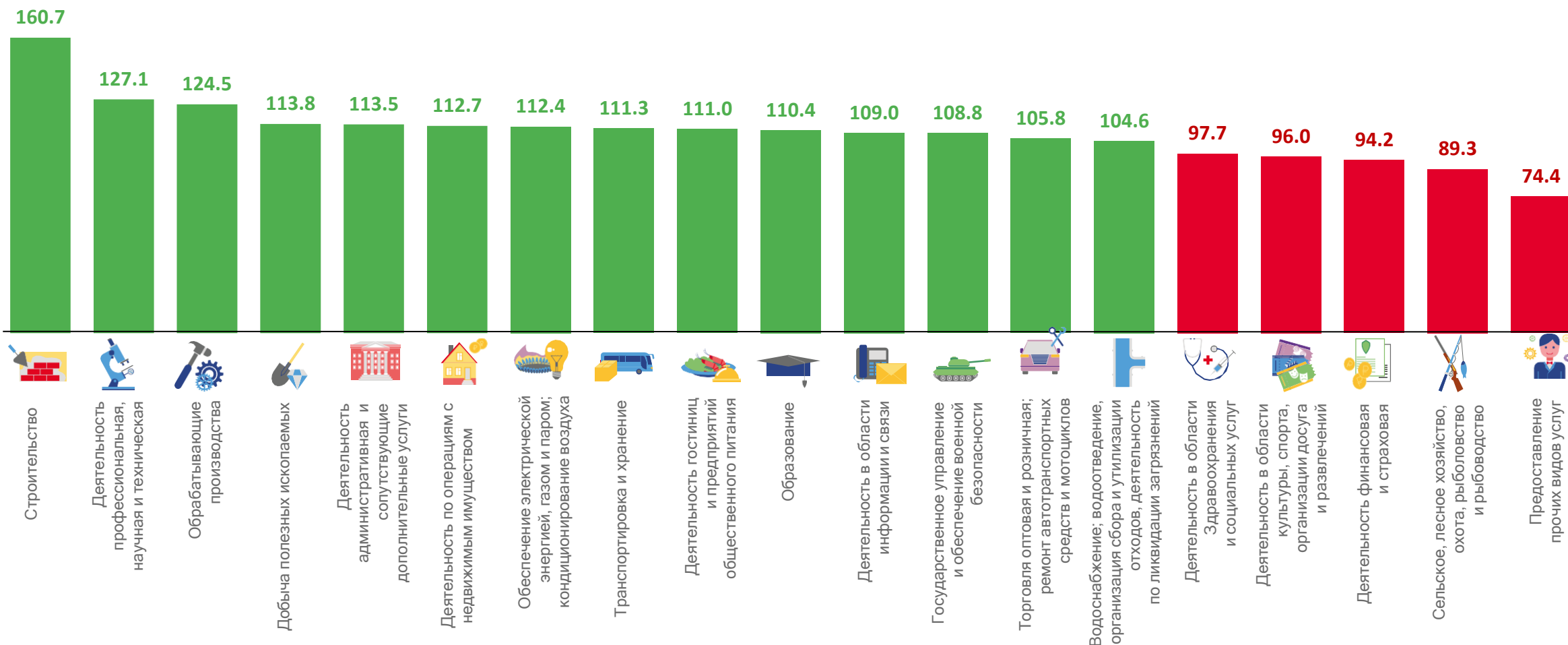


\*по организациям, не относящимся к субъектам малого предпринимательства; по чистым видам экономической деятельности

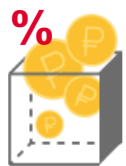


# ФОНД НАЧИСЛЕННОЙ ЗАРАБОТНОЙ ПЛАТЫ РАБОТНИКОВ ОРГАНИЗАЦИЙ\*

НОЯБРЬ 2022 ГОДА, В ПРОЦЕНТАХ К НОЯБРЮ 2021 ГОДА

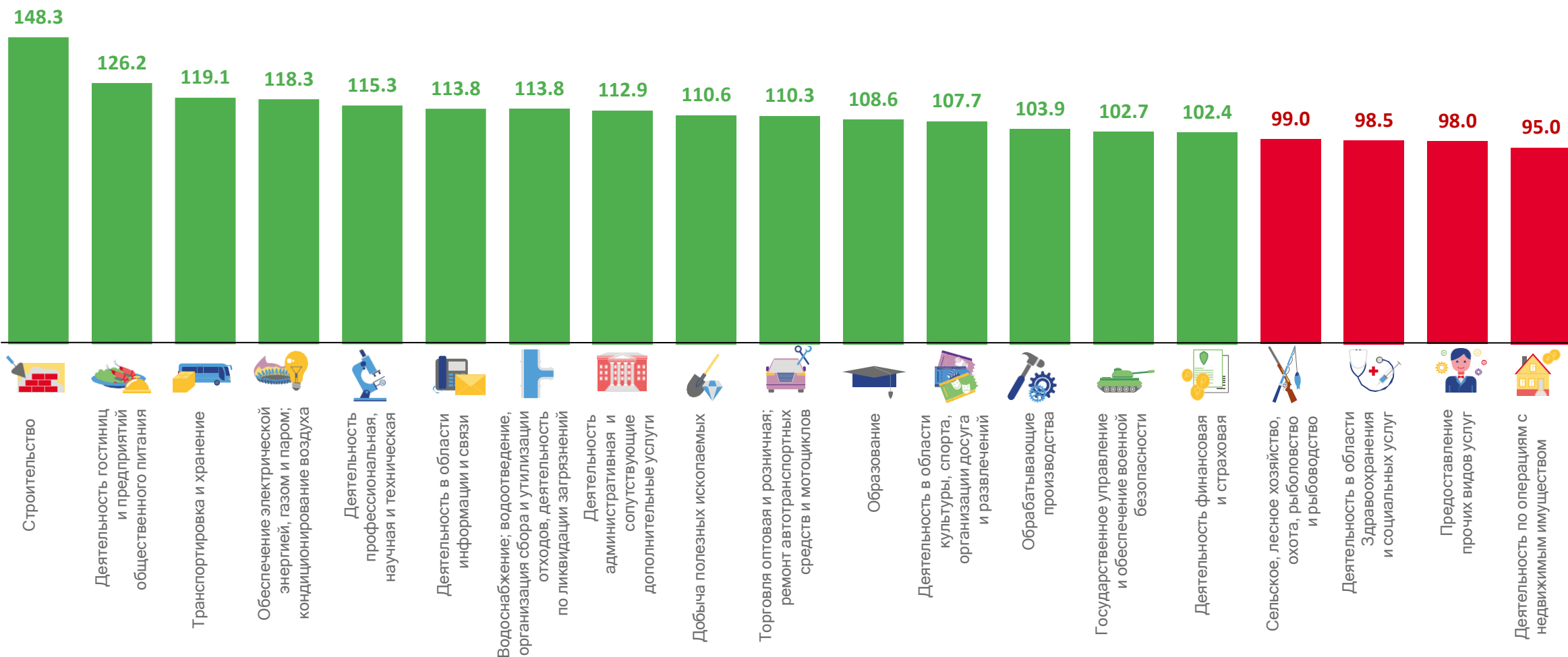


\*по организациям, не относящимся к субъектам малого предпринимательства; по чистым видам экономической деятельности



# ФОНД НАЧИСЛЕННОЙ ЗАРАБОТНОЙ ПЛАТЫ РАБОТНИКОВ ОРГАНИЗАЦИЙ\*

ЯНВАРЬ-НОЯБРЬ 2022 ГОДА, В ПРОЦЕНТАХ К ЯНВАРЮ-НОЯБРЮ 2021 ГОДА

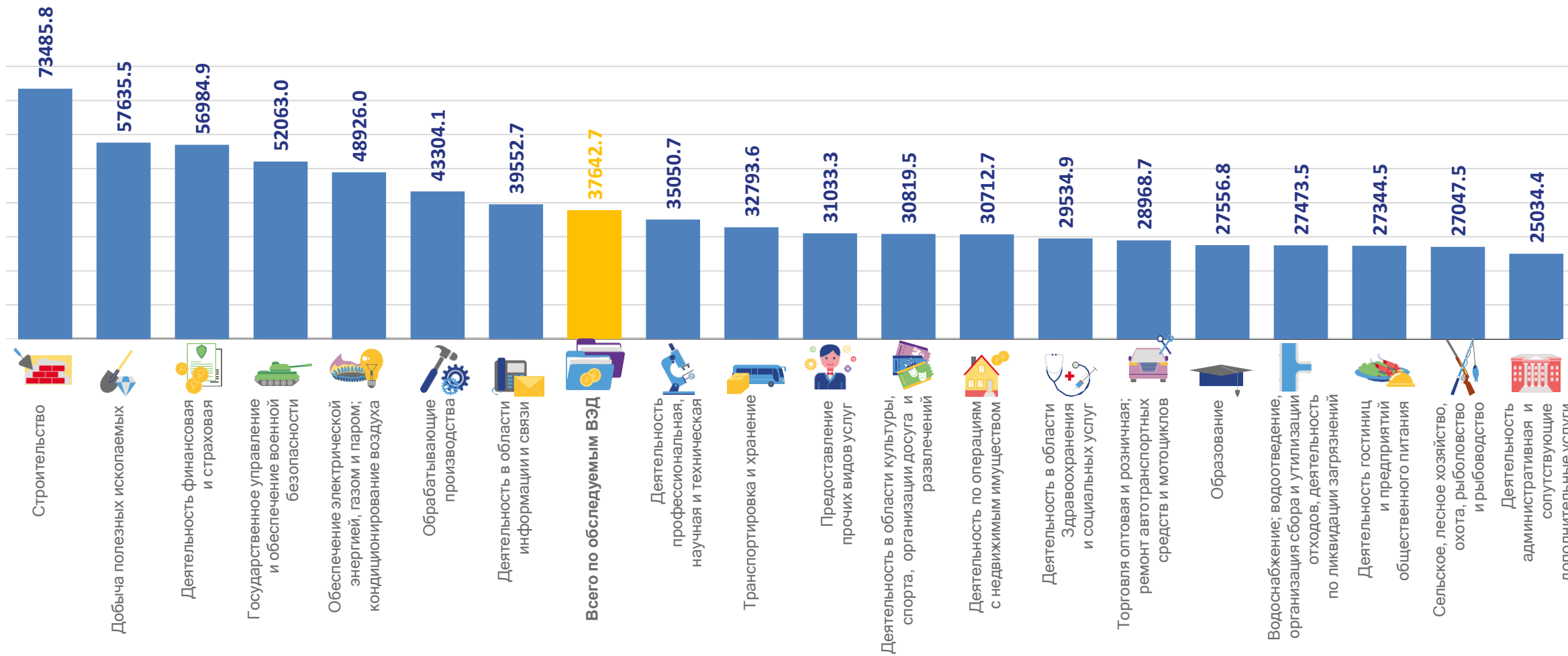


\*по организациям, не относящимся к субъектам малого предпринимательства; по чистым видам экономической деятельности



# СРЕДНЕМЕСЯЧНАЯ ЗАРАБОТНАЯ ПЛАТА РАБОТНИКОВ ОРГАНИЗАЦИЙ\*

НОЯБРЬ 2022 ГОДА, РУБЛЕЙ

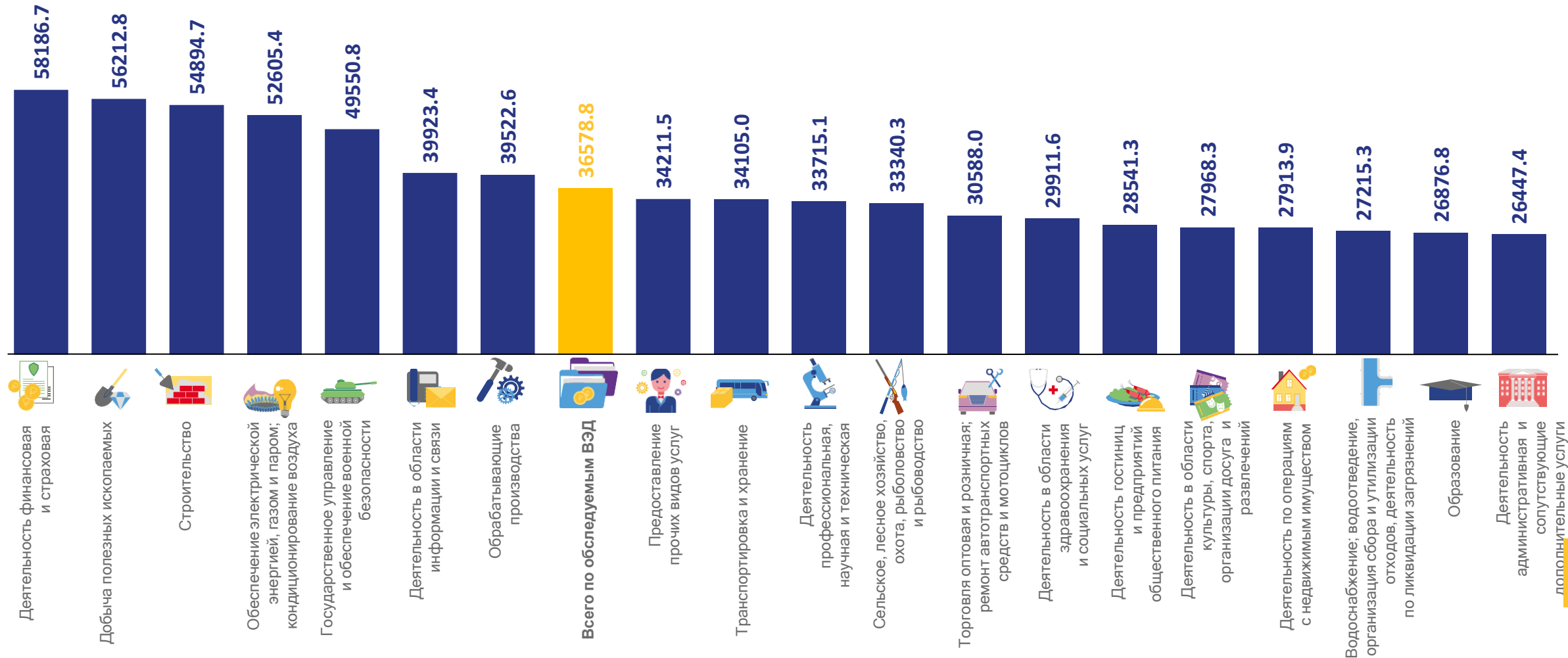


\*по организациям, не относящимся к субъектам малого предпринимательства; по чистым видам экономической деятельности



# СРЕДНЕМЕСЯЧНАЯ ЗАРАБОТНАЯ ПЛАТА РАБОТНИКОВ ОРГАНИЗАЦИЙ\*

ЯНВАРЬ-НОЯБРЬ 2022 ГОДА, РУБЛЕЙ

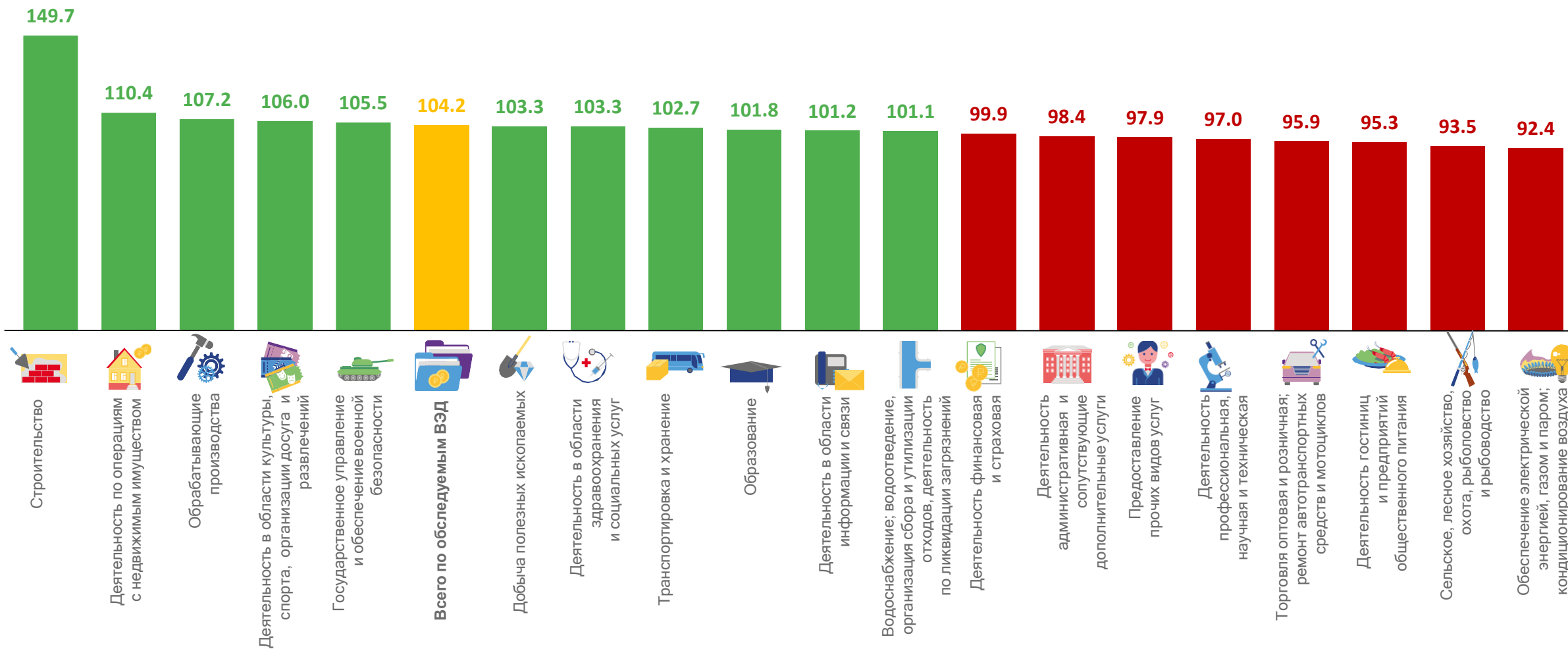


\*по организациям, не относящимся к субъектам малого предпринимательства; по чистым видам экономической деятельности



# СРЕДНЕМЕСЯЧНАЯ ЗАРАБОТНАЯ ПЛАТА РАБОТНИКОВ ОРГАНИЗАЦИЙ\*

НОЯБРЬ 2022 ГОДА, В ПРОЦЕНТАХ К ПРЕДЫДУЩЕМУ МЕСЯЦУ



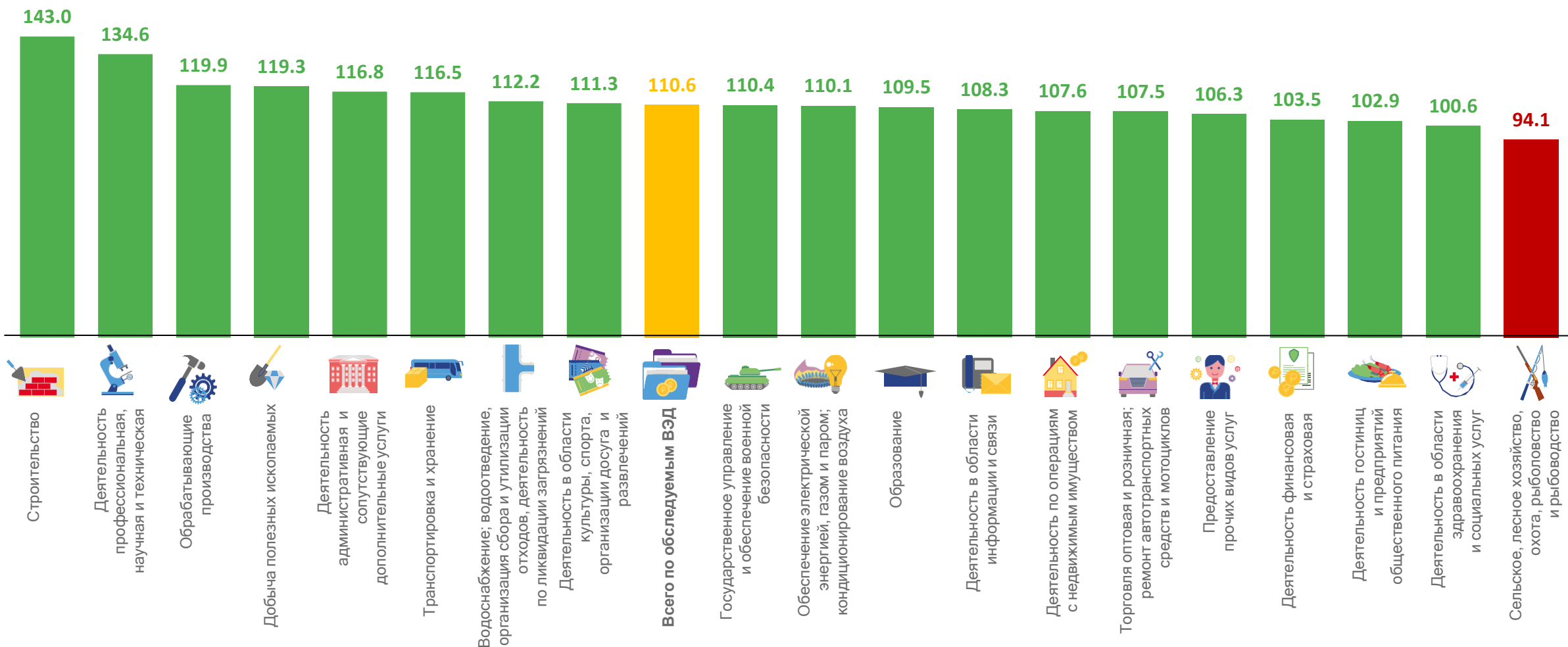
\*по организациям, не относящимся к субъектам малого предпринимательства; по чистым видам экономической деятельности





# СРЕДНЕМЕСЯЧНАЯ ЗАРАБОТНАЯ ПЛАТА РАБОТНИКОВ ОРГАНИЗАЦИЙ\*

НОЯБРЬ 2022 ГОДА, В ПРОЦЕНТАХ К НОЯБРЮ 2021 ГОДА

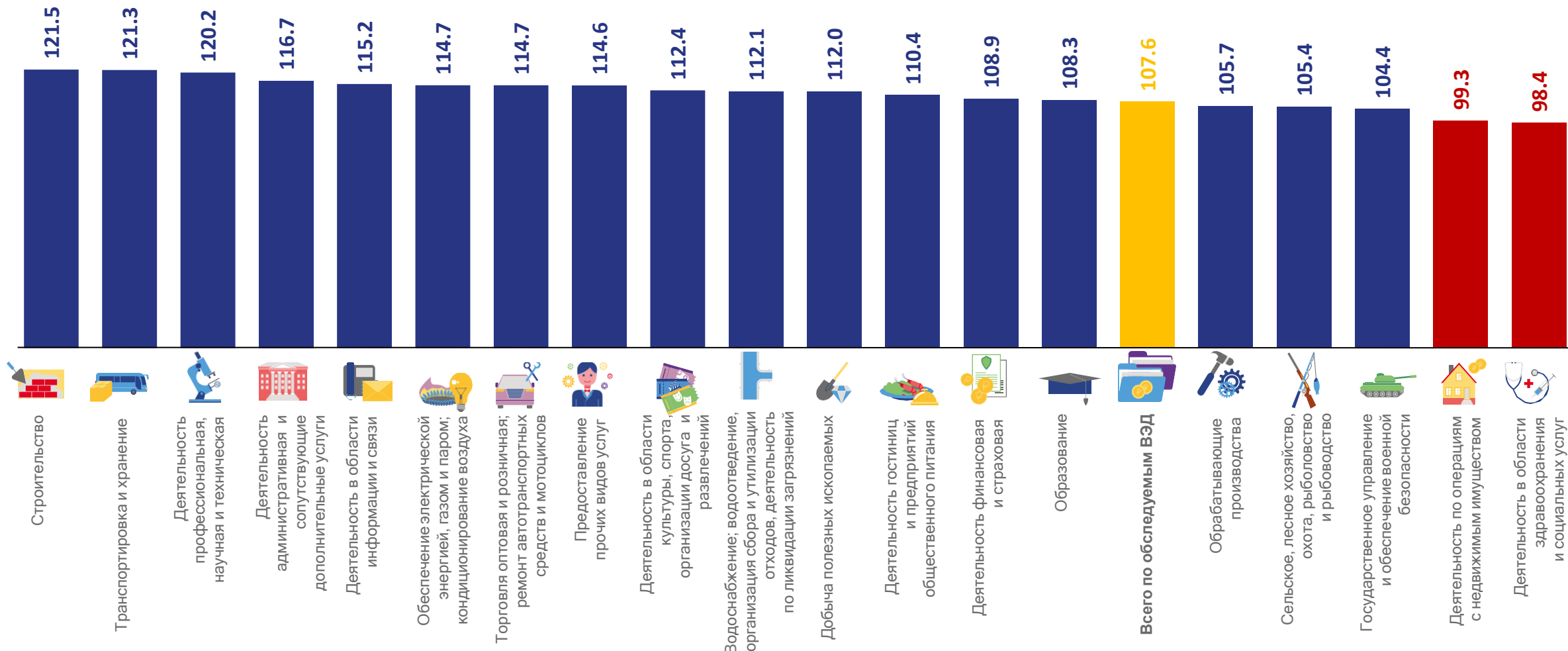


\*по организациям, не относящимся к субъектам малого предпринимательства; по чистым видам экономической деятельности



# СРЕДНЕМЕСЯЧНАЯ ЗАРАБОТНАЯ ПЛАТА РАБОТНИКОВ ОРГАНИЗАЦИЙ\*

ЯНВАРЬ-НОЯБРЬ 2022 ГОДА, В ПРОЦЕНТАХ К ЯНВАРЮ-НОЯБРЮ 2021 ГОДА



\*по организациям, не относящимся к субъектам малого предпринимательства; по чистым видам экономической деятельности

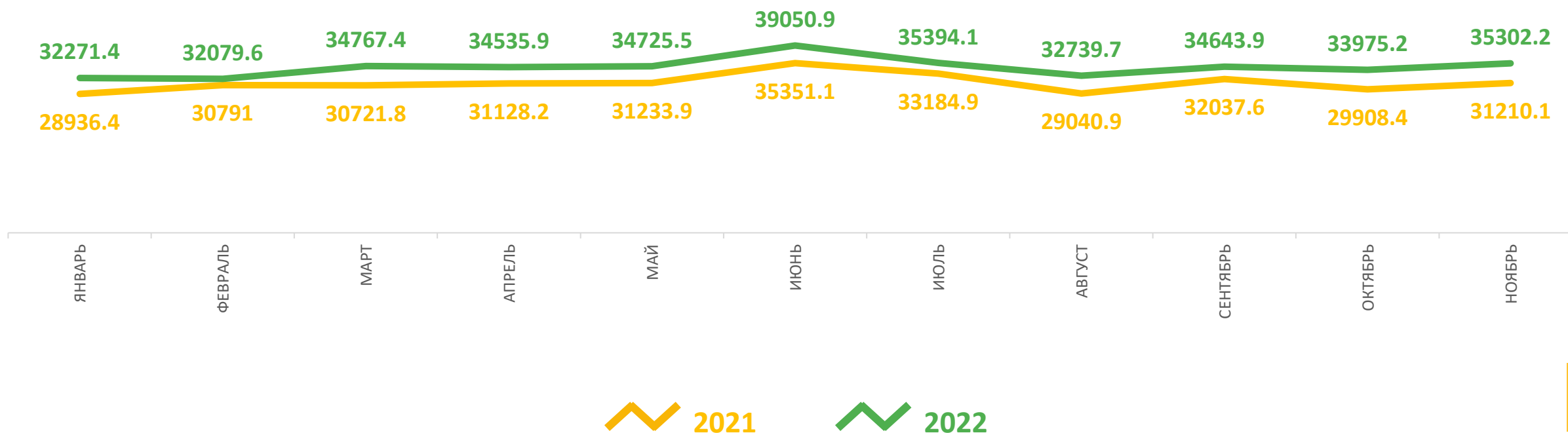


# НОМИНАЛЬНАЯ НАЧИСЛЕННАЯ ЗАРАБОТНАЯ ПЛАТА ПО ПОЛНОМУ КРУГУ ОРГАНИЗАЦИЙ\*

НОЯБРЬ 2022 ГОДА

## 35 302,2

РУБЛЕЙ

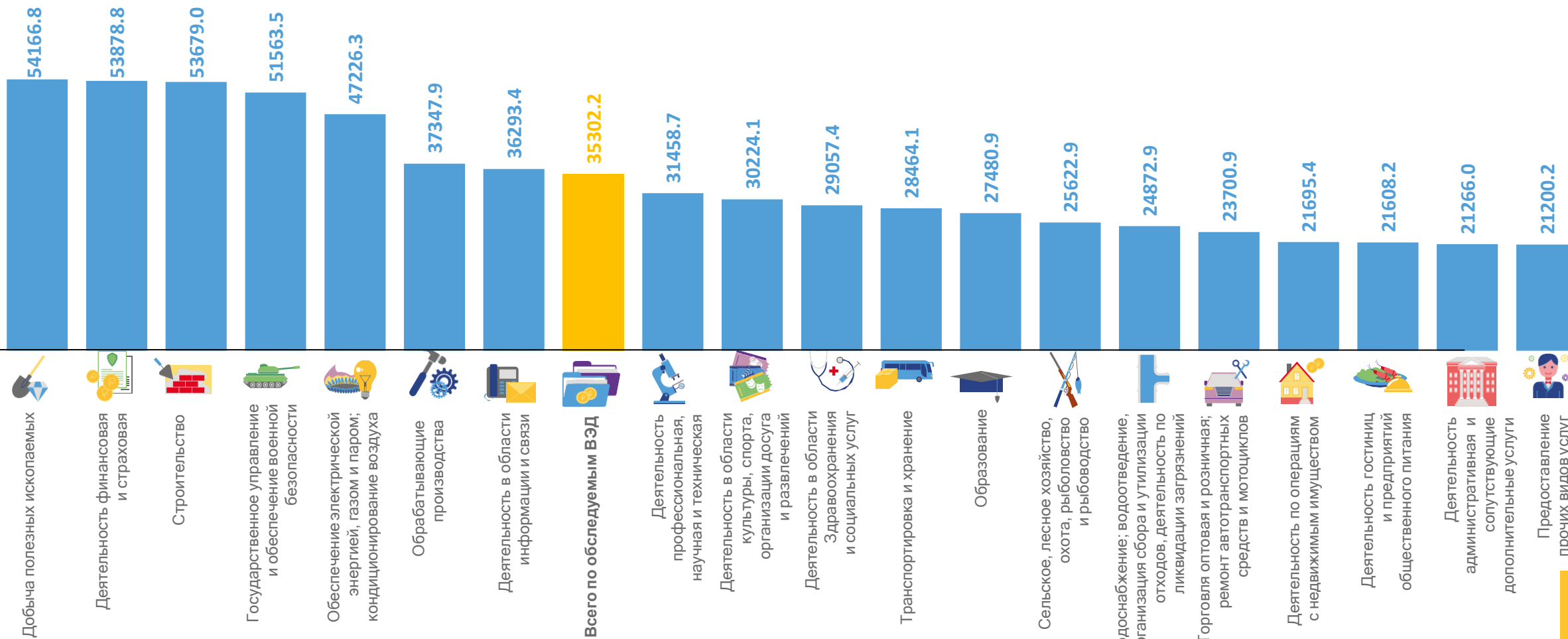


\*включая субъекты малого предпринимательства



# НОМИНАЛЬНАЯ НАЧИСЛЕННАЯ ЗАРАБОТНАЯ ПЛАТА ПО ПОЛНОМУ КРУГУ ОРГАНИЗАЦИЙ\*

НОЯБРЬ 2022, ТЫСЯЧ РУБЛЕЙ



\*включая субъекты малого предпринимательства; по чистым видам экономической деятельности



## НОМИНАЛЬНАЯ НАЧИСЛЕННАЯ ЗАРАБОТНАЯ ПЛАТА ПО ПОЛНОМУ КРУГУ ОРГАНИЗАЦИЙ\*

Среднемесячная номинальная начисленная заработная плата работников  
за январь-ноябрь 2022 года

₽ **34 456,3** рублей

% **109,1** %

темп роста к январю-ноябрю 2021 года

Среднемесячная номинальная начисленная заработная плата работников  
за ноябрь 2022 года

₽ **35 302,2** рублей

% **103,7** %

темп роста к октябрю 2022 года

% **110,8** %

темп роста к ноябрю 2021 года

